

**ceramill**

À la source se situe le modèle parfait



**artex® arc facial**

Rapidité, précision et fonction: avec l'arc facial Artex®, la relation crâne - axes est fixée de manière anatomiquement correcte en seulement 2 minutes et se laisse transférer vers le laboratoire à l'aide de la table de transfert.



**artex® system**

Les données relatives au patient transférées au laboratoire font que l'Artex® y fait office de substitut du patient.



**alpenrock**

La nouvelle génération de plâtres extra-durs présentant des propriétés de façonnage optimales.



**smartbox X2**

Economise du temps et du matériel. Permet de doser plâtre et eau avec une précision très élevée par simple pression d'un bouton.



**smartmix X2**

Des résultats de mélange parfaits en appuyant sur un bouton avec des paramètres de mélange programmés de façon spécifique pour chaque composant.



**giroform® system**

Défie l'expansion du plâtre et facilite la fabrication rapide de modèles de qualité précis et économiques.

Pour connaître notre assortiment complet de produits, consultez notre page Internet [www.amangirrbach.com](http://www.amangirrbach.com) et téléchargez notre catalogue.



La précision de A à Z pour un ajustement parfait.

**AMANGIRRBACH**

**Arseus Lab NV**  
Textielstraat 24  
8790 Waregem, Belgique  
Tel: + 32 (0) 800 30 500  
Fax: + 32 (0) 56 424 421  
sales@arseus-dental.be

**Arseus Lab FRANCE**  
27 rue des Frères Lumière,  
68000 Colmar, France  
Tel: + 33 (0)3 89 20 25 10  
Fax: + 33 (0)3 89 24 32 70  
contact.colmar@arseus-lab.fr

**AMANGIRRBACH**

**Amann Girschbach AG**  
Herrschaftswiesen 1  
6842 Koblach | Austria  
Fon +43 5523 62333-399  
Fax +43 5523 95990  
austria@amangirrbach.com  
[www.amangirrbach.com](http://www.amangirrbach.com)

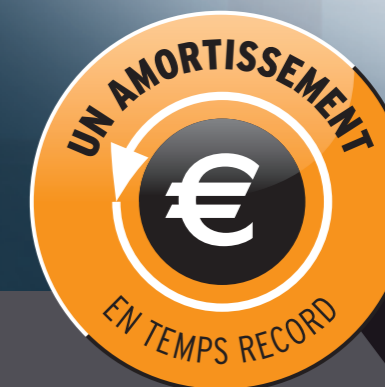
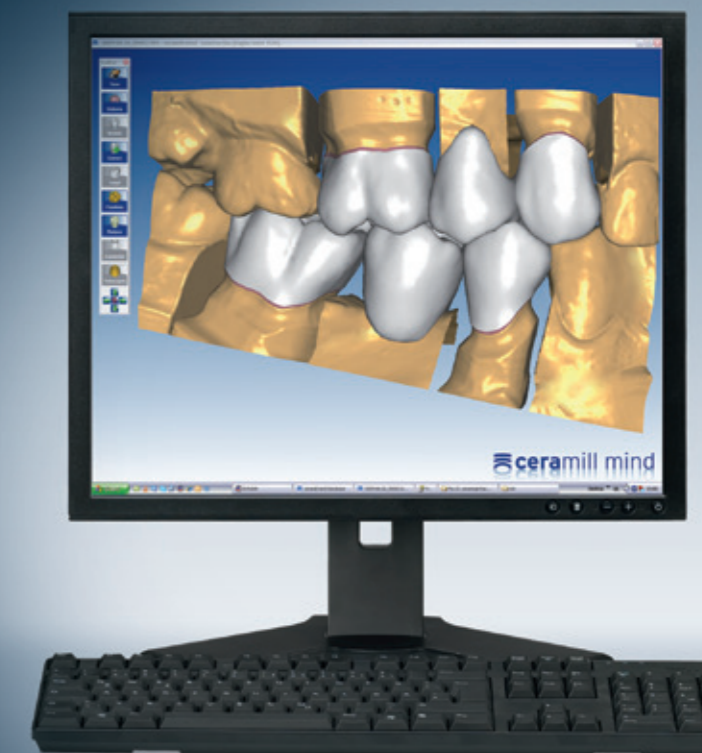
[d-lab24.com](http://d-lab24.com)

L'utilisation du savoir-faire complet en format - cours en ligne. Informations sur: [www.amangirrbach.com](http://www.amangirrbach.com)

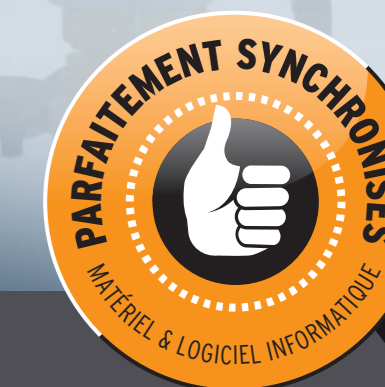
Pure Instinct.

**ceramill**

Vous aimez la simplicité, la précision, sans pour autant vous ruiner ? Telle est notre devise !



Interne CAD-CAM abordable pour tous.



Simple et agréable à utiliser.

**AMANGIRRBACH**



# La confection d'armatures s'adapte à vos exigences

„Ceramill Mall“ - est comparable à une galerie marchande où toutes les solutions sont réunies en un même endroit pour le bien-être du consommateur. AmannGirrbach vous offre du sur-mesure pour vos demandes actuelles avec des offres très diversifiées.



- VOS ATOUTS**
- \_ Pour chaque indication la méthode de fabrication la plus rapide
  - \_ Des méthodes de fabrication librement combinables avec une grande diversité de matériaux
  - \_ Très facile à utiliser (Ceramill Mind Workflow)
  - \_ Des offres sur mesures pour le financement du système

**VOS AVANTAGES EN UN COUP D'ŒIL**

## ceramill map100

Scanner semi-automatique avec le meilleur rapport qualité / prix



- \_ Modèle bon marché pour débute
- \_ Opération conviviale et fonctionnelle
- \_ Scannage semi-automatique de bridges jusqu'à 14 éléments
- \_ Possibilité de scanner mordus, gencives et wax-up

## ceramill map300

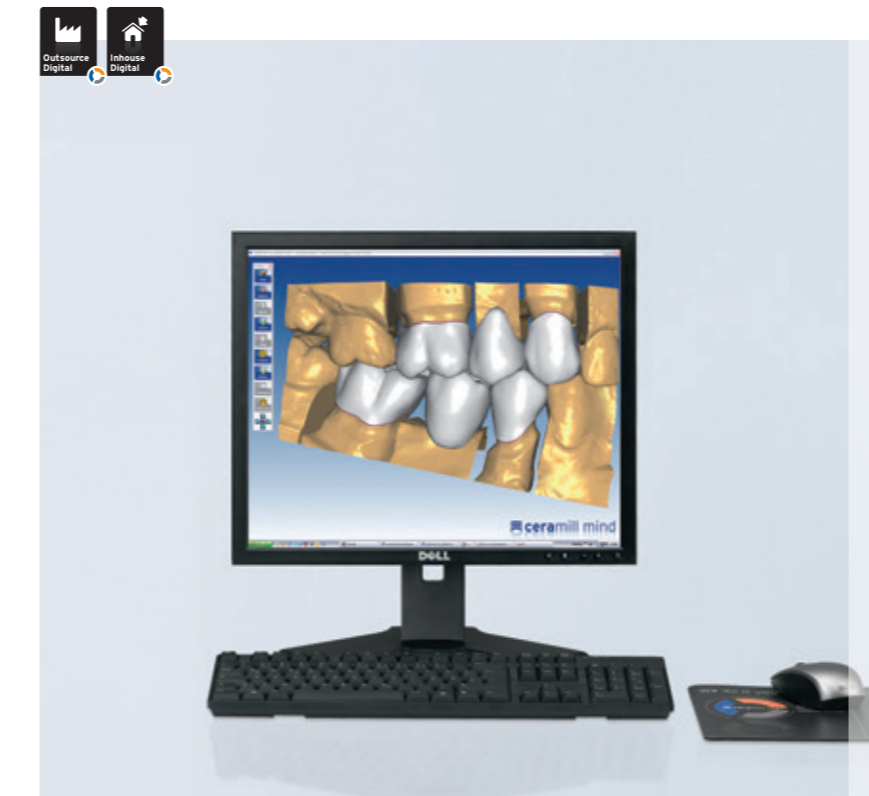
Scanner entièrement automatique équipé d'un articulateur virtuel



- \_ Spectre d'indications illimitées
- \_ Scanographie entièrement automatisée de bridges jusqu'à 14 éléments
- \_ Synchronisation de Artex® CR à l'articulateur virtuel

## ceramill mind

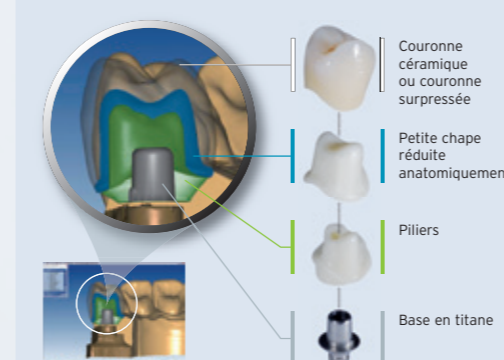
Le cœur du système : le logiciel de construction intelligent



- \_ Vaste domaine de fonctions & éléments conceptuels ultramodernes
- \_ Gain de temps grâce à un déroulement intuitif du travail
- \_ Détection automatique des limites de la préparation
- \_ Grand éventail d'indications

## ceramill m-plant

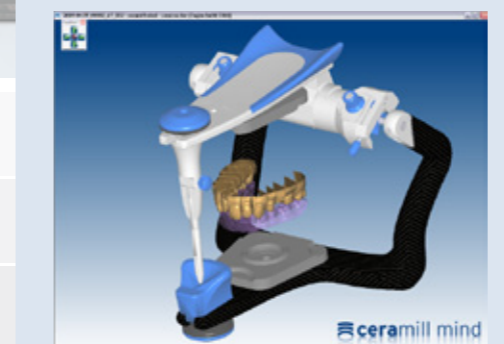
**NOUVEAU** Fabrication individualisée de piliers implantaires en zircone/titane avec Ceramill



Disponible en tant que mise à jour logicielle pour Ceramill Mind

## ceramill artex®

**NOUVEAU** L'articulateur virtuel - est le relais entre la prothèse dentaire manuelle et la numérique.



Disponible en tant que mise à jour logicielle pour Ceramill Mind

## ceramill motion

Maniable, à usage multiple et précise : la fraiseuse CAM



- \_ Technique de pointe CNC pour une haute productivité
- \_ Stratégies de fraisage optimisées pour des cycles de fabrication efficaces
- \_ Large spectre d'indications en matériaux et tailles



Ceramill ZI units (Oxyde de Zircone)



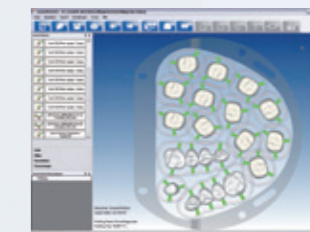
Ceramill PMMA units (plastique)



Ceramill WAX units



Prise, changement, contrôle et calibration automatiques de l'outil.



### ceramill match

\_ convertit en un clin d'œil les données constructives en données pour fraisage. L'agencement des éléments peut être fait librement dans l'ébauche afin de réduire les déchets et les pertes de matériau.

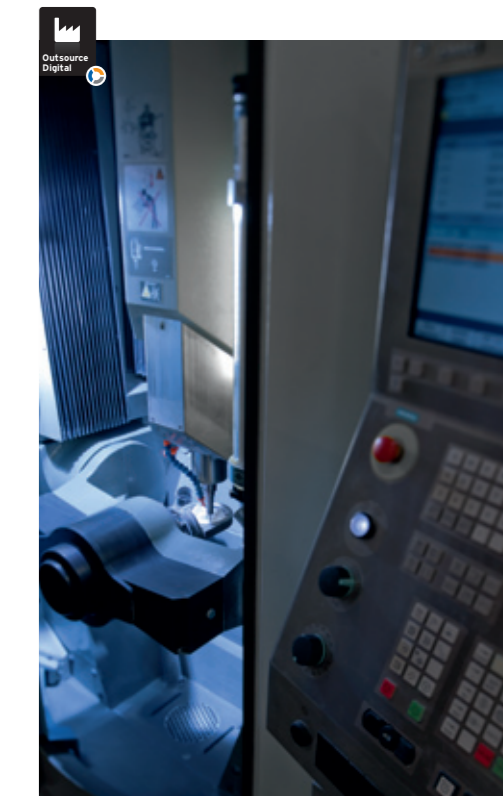


### ceramill upload-tool

Programme sans problème pour réaliser l'expédition des données STL de systèmes de scannage libres vers le centre Ceramill Motion/Ceramill M-Center (disponible gratuitement sous [www.ceramill-m-center.com](http://www.ceramill-m-center.com) pour les clients enregistrés).

## ceramill m-center

Fiable et précis : le centre de fabrication



- \_ Agrandissement du spectre d'indication sans investissements supplémentaires et mise en stocks
- \_ Temps de passage rapides dus à la haute qualité et la grande précision
- \_ Séquences de travail fiables et simples

Ceramill Mall assure le retour de la plus-value dans votre laboratoire.

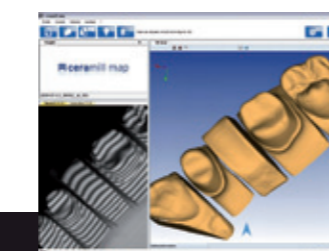


La production par CAFO dans votre laboratoire n'a encore jamais été aussi simple et économique.

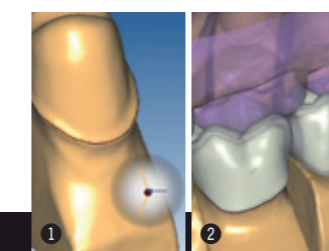
Pour de plus amples informations, contactez votre conseiller AmannGirrbach.



Ceramill Cockpit: Panneau de commande numérique du processus complet de fraisage Ceramill, sélection des différents modes.



Scannage du modèle par projection de bandes lumineuses



1 Détection automatique de la limite de préparation  
2 Calcul de l'armature par réduction homothétique sur la base de la construction de l'anatomie complète



Sélection des matériaux et des méthodes de fabrication, envoyé vers la Ceramill Motion ou vers le Ceramill M-Center



**NOUVEAU** Plateformes en titane pour la plupart des systèmes d'implants. [www.amanngirrbach.com](http://www.amanngirrbach.com)



Fabrication hautement performante en interne concernant la zircone, les résines et les wax-ups jusqu'à 14 éléments.



Broche Jäger de haute précision, précision de rotation < 0,004 mm [www.alfredjaeger.de](http://www.alfredjaeger.de)

**DURÉE DE PRODUCTION**  
(Moyenne, à partir d'une base concernant une coiffe de couronne en zircone)

30 secondes

60 secondes

120 secondes

30 secondes

12 minutes\*

\* (ZI petite chape unitaire)

Durée de production 48 heures